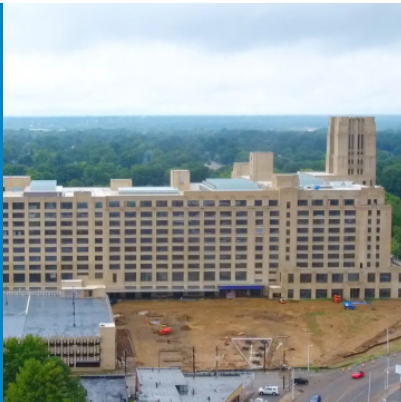


Memphis3.0



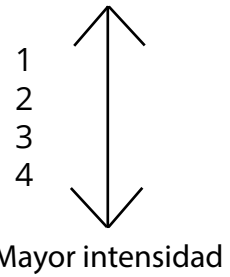
Actualización de Cinco Años: Guía de Distritos de Zonificación



Acerca de

Utilice esta guía para obtener más información sobre los tipos de zonificación regidos por el Código Unificado de Desarrollo (UDC) en la ciudad de Memphis, TN. Para obtener información más detallada, consulte el UDC en línea en Develop901.com. Los tipos de zonas incluidos en este folleto se enumeran en orden ascendente según el nivel de intensidad. A la

Baja intensidad



Contenido

- 3 espacio abierto
- 4 Agricultura de conservación
- 5 parques
- 6 Residencial - Bajo
- 7 Residencial - Mediano
- 8 Residencial - 6 (H)
- 9 Residencial Urbano 1
- 10 Residencial Urbano 2
- 11 Residencial Urbano 3
- 12 Urbano Residencial 4
- 13 Residencial/Trabajo
- 14 Uso Mixto Comercial 1
- 15 Uso Mixto Comercial 2
- 16 Uso Mixto Comercial 3
- 17 Calle principal 1
- 18 Calle Principal 2
- 19 Uso mixto
- 20 Plan Maestro del Campus
- 21 Empleo
- 22 Industriales - Pesados

Escanee
para ver
nuestro





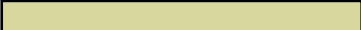
Explicaciones de Distritos de Zonificación

OS Espacio Abierto

- Terreno como espacio abierto permanente para satisfacer las necesidades recreativas pasivas de la Ciudad y el Condado que sean compatibles con los usos del suelo circundantes.



Categorías de Uso de Suelo Compatibles

- Espacios Abiertos y Características Naturales (OSN)
- Color del Mapa: 

Ejemplos





Explicaciones de Distritos de Zonificación

CA

Agricultura de Conservación

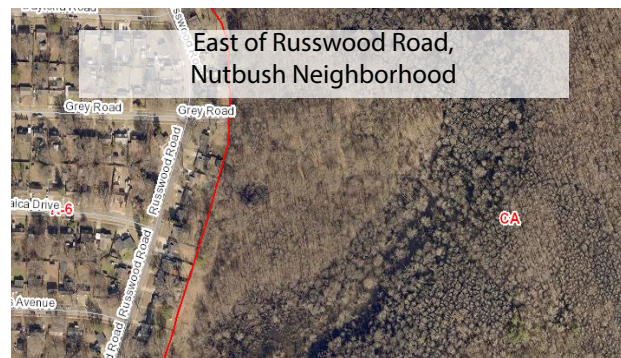
- Principalmente la preservación de espacios agrícolas.
- Usos Residenciales Permitidos.



Categorías de Uso de Suelo Compatibles.

- Espacio Abierto y Características Naturales (OSN)
- Parques e Instalaciones Recreativas (PR)
- Color del Mapa: No hay Zonas de CA en el Distrito

Ejemplos





Explicaciones de Distritos de Zonificación

P

Parques

- Principalmente espacios de parque utilizados para la recreación y otros usos comunitarios.



Categorías de Uso de Suelo Compatibles

- Espacio Abierto y Características Naturales (OSN)
- Parques y Instalaciones Recreativas (PR)
- Color del Mapa: No hay Zonas de CA en el Distrito

Ejemplos





Explicaciones de Distritos de Zonificación

RL

Residencial Unifamiliar Bajo

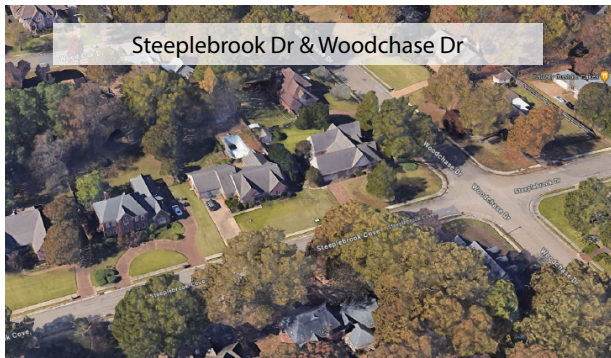
- Usos Residenciales.
- Usos Cívicos (Iglesias, Escuelas)



Categorías de Uso de Suelo Compatibles

- Principalmente Barrio de Una Sola Unidad (NS)
- Color del

Ejemplos



Tipos de Edificios



Woodchase Dr Avenue



Explicaciones de Distritos de Zonificación


R-M

Residencial Unifamiliar – Medio

- Usos Residenciales
- Usos Cívicos (Iglesias, Escuelas)



Categorías de Uso de Suelo Compatibles

- Principalmente Barrio de Una Sola Unidad (NS)
- Color del Mapa: 

Ejemplos



Tipos de Edificios



Viviendas Unifamiliares



Viviendas Unifamiliares



Viviendas Unifamiliares



Zoning District Explanations

R-6 Residential Single Family-6 (H)



- Usos Residenciales
- Usos Cívicos (Iglesias, Escuelas)

Categorías de Uso de Suelo Compatibles

- Barrio Ancla - Mezcla de Tipos de Edificios (AN-M)
- Barrio Ancla - Principalmente Unifamiliar (AN-S)
- Ancla - Cruce de Barrio (A-NC)

- Color del Mapa:



Ejemplos



Tipos de Edificios



Iglesias



Viviendas Unifamiliares



Casas de Estilo Cabaña



Explicaciones de Distritos de Zonificación


RU-1

Residencial Urbano 1

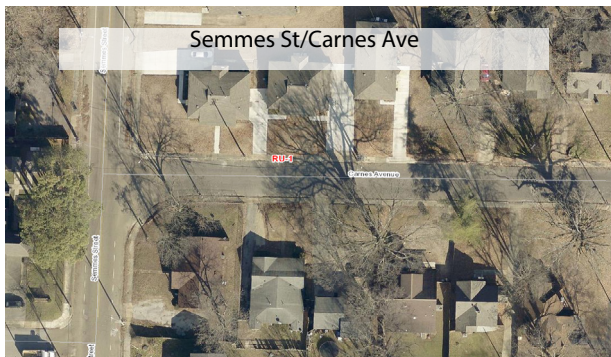
- Residencial con una variedad de tipos de vivienda.
- Usos Cívicos (Iglesias, Escuelas)



Categorías de Uso de Suelo Compatibles

- Barrio Ancla Principalmente Unifamiliar (AN-S)
- Barrio Ancla Mezcla de Tipos de Edificios (AN-M)
- Ancla - Cruce de Barrio (A-NC)
- Color del Mapa: 

Ejemplos



Tipos de Edificios



Iglesias



Viviendas Unifamiliares



Casas de Cabaña



Zoning District Explanations


RU-2

Residential Urban 2

- Residencial con una variedad de tipos de vivienda.
- Usos Cívicos (Iglesias, Escuelas)



Categorías de Uso de Suelo Compat-

- Barrio Ancla Principalmente Unifamiliar (AN-S)
- Barrio Ancla Mezcla de Tipos de Edificios (AN-M)
- Ancla - Cruce de Barrio (A-NC)
- Color del Mapa: 

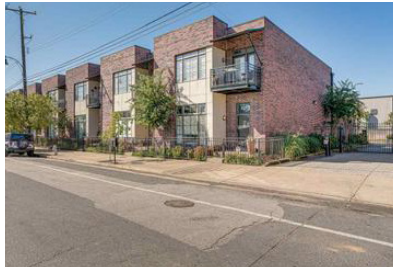
Ejemplos



Tipos de Edificios



Viviendas Unifamiliares
Aisladas



Casas Adosadas



Casas Grandes



Explicaciones de Distritos de Zonificación

RU-3

Residencial Urbano 3

- Residencial con una variedad de tipos de vivienda, casas grandes, casas adosadas y apartamentos.
- Usos Cívicos (Iglesias, Escuelas)



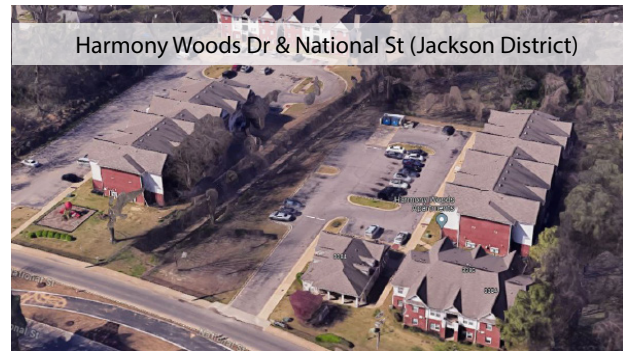
Categorías de Uso de Suelo Compatibles

- Barrio Ancla Principalmente Unifamiliar (AN-S)
- Barrio Ancla Mezcla de Tipos de Edificios (AN-M)
- Ancla - Cruce de Barrio (A-NC)

- Color del Mapa:



Ejemplos



Tipos de Edificios



Apartamentos



Cuadruplex



Vivir/Trabajar



Zoning District Explanations

RU-4

Residencial Urbano 4

- Residencial con una variedad de tipos de vivienda, casas grandes, casas adosadas y apartamentos.
- Usos Cívicos (Iglesias, Escuelas)



Categorías de Uso de Suelo Compat-

- Barrio Ancla Principalmente Unifamiliar (AN-S)
- Barrio Ancla Mezcla de Tipos de Edificios (AN-M)
- Ancla - Cruce de Barrio (A-NC)

- Map Color: No RU-4 in Jackson District.

Ejemplos



Tipos de Edificios



Apartamentos Grandes



Vivir/Trabajar



Residencias Multifamiliares



Explicaciones de Distritos de Zonificación

RW

Trabajo Residencial

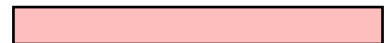
- Usos residenciales.
- Comercio a escala de vecindario.
- Ofrece oportunidades de vivir/trabajar.



Categorías de Uso de Suelo Compatibles

- Barrio ancla: principalmente unifamiliar (AN-S)
- Barrio ancla: combinación de tipos de edificios (AN-M)

- Color del Mapa:



Tipos de Edificios



Servicios a Escala de Vecindario



Comercio a Escala de Vecindario



Vivir/Trabajar



Explicaciones de Distritos de Zonificación

CMU-1

Uso Mixto Comercial 1

- Comercio, oficinas y usos de empleo que sirven al vecindario.


Se fomentan los usos residenciales por encima del piso terrestre.

Usos orientados al automóvil no son adecuados.

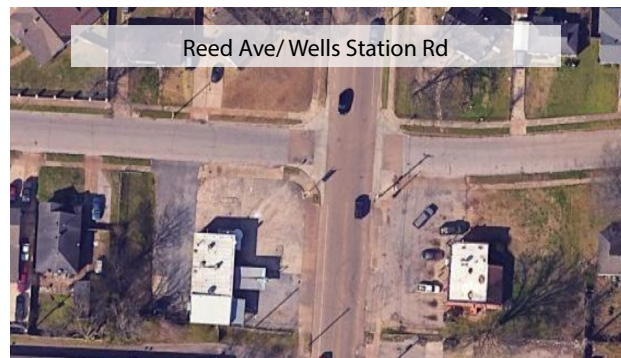
Altura máxima: 48 pies (1-4 pisos)



Categorías de Uso de Suelo Compatibles

- Barrio ancla: combinación de tipos de edificios (AN-M)
- Ancla - Cruce Vecinal (AN-C)
- Ancla - Calle principal del vecindario (A-NMS)
- Comerciales y Servicios de Baja Intensidad (CSL)
- Color del Mapa: 

Ejemplos



Tipos de Edificios



Comercio o Servicios de Baja Intensidad



Restaurantes



Oficina Pequeña/Vivir/Trabajar



Explicaciones de Distritos de Zonificación

CMU-2

Uso Mixto Comercial 2



- Proporciona usos comerciales, de oficinas y de empleo para el tráfico de paso y los vecindarios circundantes.
- Se permiten usos residenciales en el piso terrestre; se fomentan las unidades en los pisos superiores.
- Sirve a múltiples vecindarios dentro de la distancia de viaje.
- Altura máxima: 75 pies (1-6 pisos)

Categorías de Uso de Suelo Compatibles

- Barrio Ancla - Mezcla de Tipos de Edificios (AN-M)
- Cruce de Vecindario (A-NC)
- Calle Principal del Vecindario (A-NMS)
- Low Intensity Commercial & Services (CSL)
- High Intensity Commercial & Services (CSH)
- Color del Mapa: 

Ejemplos



Tipos de Edificios



Usos Orientados al Automóvil



Oficinas de Tamaño Medio



Comercio y Servicios de Intensidad Media

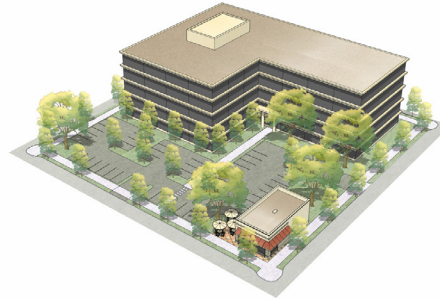


Explicaciones de Distritos de Zonificación


CMU-3

Uso Mixto Comercial 3

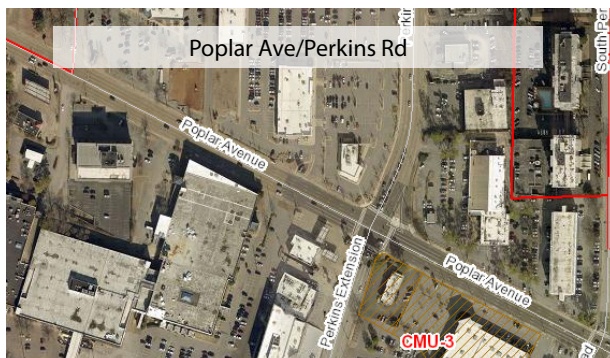
- Usos comerciales, de oficinas y de empleo de alta intensidad para una área regional.
- Ubicaciones altamente visibles y accesibles con acceso a vías arteriales.
- Se permiten usos residenciales en el piso terrestre; se fomentan las unidades en los pisos superiores.
- Altura máxima: 75 pies (1-7 pisos)



Categorías de Uso de Suelo Compatibles

- Barrio Ancla - Mezcla de Tipos de Edificios (AN-M)
- Cruce de Vecindario (A-NC)
- Calle Principal del Vecindario (A-NMS)
- Comercio y Servicios de Baja Intensidad (CSL)
- Comercio y Servicios de Alta Intensidad (CSH)
- Color del Mapa: 

Ejemplos



Tipos de Edificios



Comercio y Servicios de Alta Intensidad



Oficinas Grandes o Complejos de Oficinas



Usos Orientados al Automóvil



Explicaciones de Distritos de Zonificación

MS-1

Calle Principal del Vecindario-1

- Usos comerciales, de oficinas y de empleo al servicio del vecindario.
- Se fomentan usos residenciales sobre la planta baja.
- Usos orientados automáticamente no adecuados.
- Altura máxima: 48 pies (1-4 pisos)

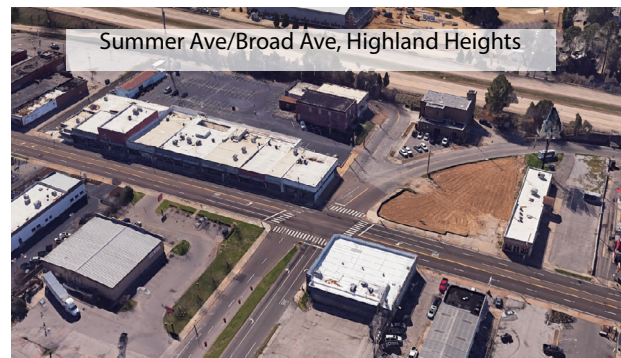


Categorías de Uso de Suelo Compatibles

- Ancla - Calle principal del vecindario (A-NMS)



Ejemplos



Tipos de Edificios



Escala de barrio
comercio minorista/cafetería
Cooper joven



Calle principal de poca altura:
Avenida Amplia



Residencial a escala de bloque,
Venta al por menor en la



Explicaciones de Distritos de Zonificación


MS-2

Calle Principal del Vecindario-1

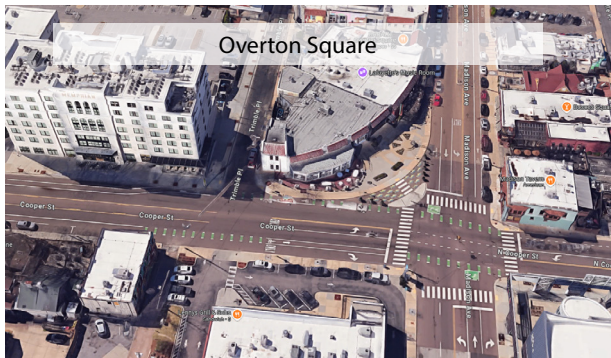
- Usos comerciales, de oficinas y de empleo al servicio del vecindario.
- Se fomentan usos residenciales sobre la planta baja.
- Usos orientados automáticamente no adecuados.
- Altura máxima: 75 pies (1-7 pisos)



Categorías de Uso de Suelo Compatibles

- Calle principal urbana ancla (A-NMS)
- Centro Urbano Ancla (A-UC)
- Color del Mapa: 

Ejemplos



Tipos de Edificios



Calle principal de media altura:
Plaza Overton



Edificios de mediana altura
con venta minorista/servicios



Calle principal sur



Explicaciones de Distritos de Zonificación

MU Uso mixto

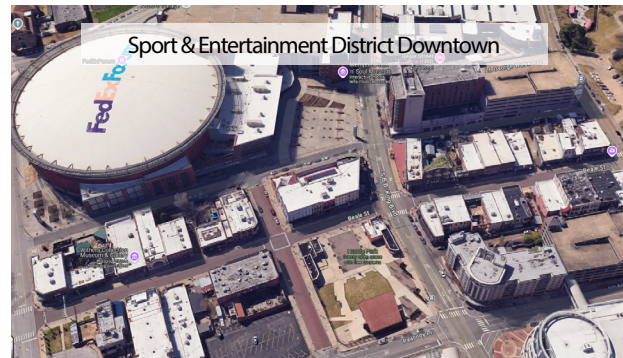
- Usos comerciales, de oficinas y de empleo al servicio del vecindario.
-
- Se fomentan usos residenciales sobre la planta baja.
-
- Usos orientados automáticamente no adecuados.
-
- Altura máxima: 75 pies (1-7 pisos)



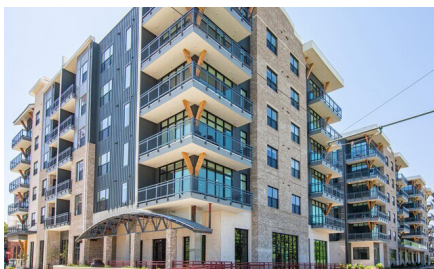
Categorías de uso de suelo compat-

- Centro Urbano Ancla (A-UC)
- Núcleo Urbano Ancla (A-DT)
- Color del mapa: No hay zonas MU en el distrito de

Ejemplos



Tipos de Edificios



Apartamentos en el centro



Edificios a escala de bloques



Uso mixto en el centro

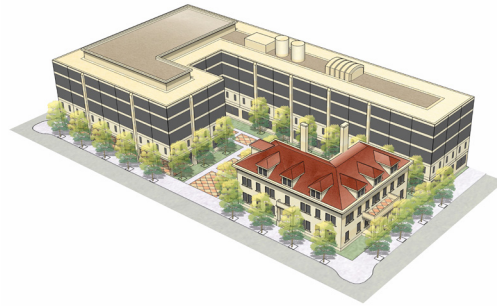


Explicaciones de Distritos de Zonificación

CMP

Plan Maestro del Campus

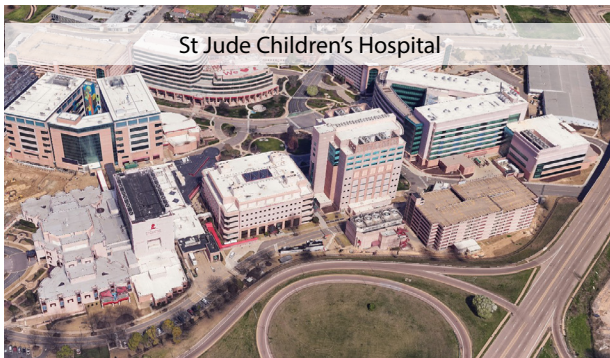
- Desarrollos tipo campus, como hospitales, colegios y universidades.
- Usos residenciales y comerciales.



Categorías de Uso de Suelo Compatibles

- Ancla - Campus Médico e Institucional (A-C)
- Edificios y usos públicos y cuasi públicos (PQP)
- Color del mapa: No hay zonas MU en el dis-

Ejemplos



St Jude Children's Hospital



University of Memphis Campus

Tipos de Edificios



Mezcla de estructuras
agrupadas



Explicaciones de Distritos de Zonificación

EMP Empleo

- Oficina, fabricación ligera, investigación y desarrollo, almacenamiento, venta al por mayor.
- El desarrollo debe operarse de una manera relativamente limpia y silenciosa, y no debe ser desagradable para los usos residenciales o comerciales cercanos.



Categorías de uso de suelo compatibles

- Flexión industrial (IF)

- Color del mapa:

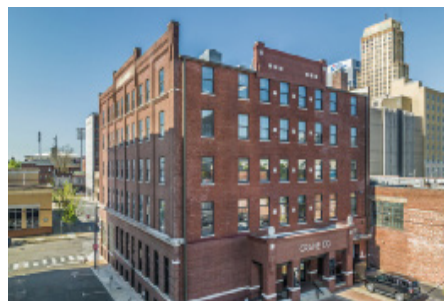
Ejemplos



Tipos de Edificios



Fabricación



Oficina



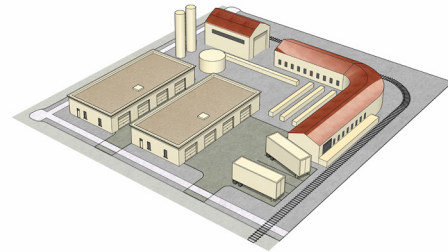
Depósito



Zoning District Explanations

IH Industrial-Pesado

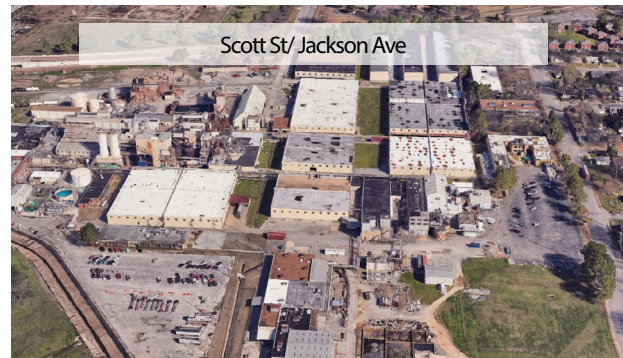
- Usos manufactureros, industriales o de otro tipo de alto impacto, que por su naturaleza crean alguna molestia y que no están asociados adecuadamente o no son compatibles con distritos residenciales cercanos u otros distritos industriales o de uso mixto menos intensos.



Compatible Land Use Categories

- Industriales (yo)
- Flexión industrial (IF)
- Instalaciones de Transporte y Logística (TL)
- Color del mapa:

Ejemplos



Tipos de Edificios



Instalación de fabricación en
Chelsea Ave



Instalación industrial en
Riverside



Fábrica Riviana en el sur de
Memphis